

## 継続した調査から分かること

### はじめに

木曽三川事業所として、都市公園（国営木曽三川公園自然発見館）の環境教育プログラム運営に関わり18年を迎えた。開園時から途切れることなく継続して行っている生物調査データから鳥類の経年変化やその特徴など整理した。



学校向けのプログラムが豊富な自然発見館

### 国営木曽三川公園自然発見館周辺フィールドの特徴

都市公園でありながら、遊具などの構造物はなく、木曽川の上流から下流までの流域の環境を再現した「木曽川水園」という人工河川を中心に、渓谷や里山エリアなど管理の行き届いたフィールドを持つ一方、木曽川の支流とした自然河川である新境川を中心に「河の森」（河畔林）と呼ばれるあまり管理の手が入っていないフィールドも存在する。



木曽川水園にある大滝（人工河川）

### 調査概要、頻度

開園時から、定期的にラインセンサスという手法で調査をしており、頻度としては2回/月実施し、その他の時期でも確認された場合はその都度記録している。

### 調査結果からわかること

表から以下のことが分かった。

- ①カモ・クイナ類では、冬鳥であるコガモやマガモ、オカヨシガモは、開園時からほぼ確認されているのに対して、ヒドリガモは2006年度から、オオバンは2008年度から確認されている。
- ②小鳥類では、カワラヒワやシジュウカラは、開園時から確認されているのに対して、マヒワは2006年度から、ヤマガラは2010年度から、ビンズイは2008年度から、イカルは2014年度から確認されている。
- ③バンの仲間では、バンは2004年度までは毎年確認されていたが、その後あまり確認されていない（2013年度のみ確認）が、オオバンは2008年度から確認されている。
- ④冬鳥では、ツグミやシメは開園時から確認されているが、シロハラは2002年度から、トラツグミは2010年度から確認されている。



エノキの実を食べるシメ



アキニレの実を食べるマヒワ

- ⑤キツツキの仲間では、コゲラは開園時から確認されているが、アリスイは2008年度から確認されている。
- ⑥サギの仲間では、ダイサギやアマサギは開園時から確認されているが、ゴイサギは2005年度以降は確認されていない。

## 18年経過した環境の変化とその特徴

管理の行き届いた木曾川水園では、どの場所においても樹木の樹高や幹回り、枝張り、葉や木の実のつき方において生長し、樹木としてのボリュームが増加している。

これらのことから、19年間の樹木や緑地としての生長が、生息条件として満たす種は確認されたが（木の実が増えてその場所を利用するようになったなど）、反対に生長することで開放地が少なくなり生息条件に合わなくなった種も存在した。（ゴイサギ）

特に②において、樹木がある程度密になった場所を好むヤマガラや松林を好むビンズイは、それら樹木の生長によるところが大きいと考えられる。とくに公園によく植栽されているエノキやムクノキ、アキニレの生長にともない、野鳥が頻繁に採食している姿が確認されるようになった。



アキニレの実を食べるカワラヒワ

また、コゲラについては開園当初から確認されているが、営巣については、樹木の生長にともない、枯損木が増加することで、営巣に適した環境になっていると考えられる。



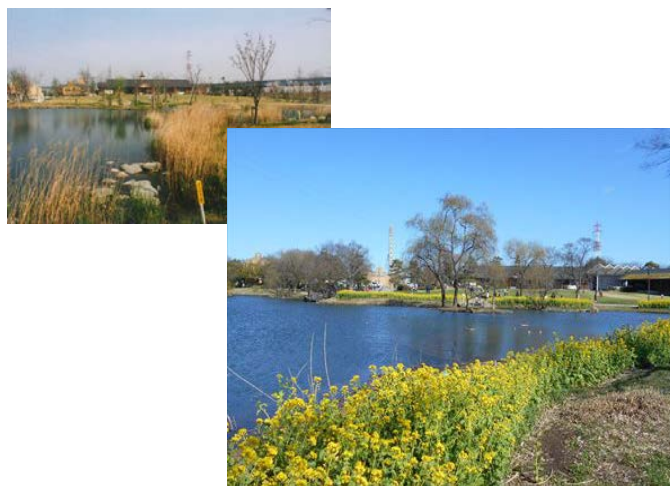
枯損木の一部に営巣したコゲラ

## まとめ

野鳥が生息する条件として、「食べもの」「隠れ場所」「水」の最低条件が必要であることから、少なくとも開園時と18年経過した現時点との比較で、食物環境（樹木の生長とともに木の実が増加）や隠れ場所（樹木の生長とともに枝張り、緑地の増加）の環境は良好になってきていることから、環境の変化（良好化）にともない、その条件に適合する野鳥がこのフィールドを生息することができるようになり、19年間の途中から増加した種があったと考えられる。



18年前と現在の農家周辺



18年前と現在の自然発見館周辺

今後も、場所ごとの違いやその変化を把握するためにも、定期的にも実施する調査の重要性を再認識し、継続することの意義をアピールしていきたい。

河川環境楽園 国営木曾三川公園自然発見館  
指導員 神藤 淳弘

○18年間の鳥類調査の結果

○開園時（1999年度）から2016年度までの調査結果（表）				(年度)																
No	目	科	種	木曾川水圏																
				1999	2000	2001	2002	2003	2004	2005	2006	2007	2008	2009	2010	2011	2012	2013	2014	2015
1	キジ	キジ	キジ	○	○	○	○	○	○	○	○	○	○	○	○	○	○	○	○	○
2			コジュケイ	○																
3			オカヨシガモ		○	○	○	○	○	○	○	○	○	○	○	○	○	○	○	○
4			ヨシガモ																	
5			ヒドリガモ							○	○		○	○	○	○	○	○	○	○
6			マガモ	○	○	○	○	○	○	○	○	○	○	○	○	○	○	○	○	○
7			カルガモ	○	○	○	○	○	○	○	○	○	○	○	○	○	○	○	○	○
8	カモ	カモ	ハンビロガモ	○				○		○	○	○	○	○	○	○			○	○
9			オナガガモ							○										
10			トモエガモ																	○
11			コガモ	○	○	○	○	○	○	○	○	○	○	○	○	○	○	○	○	○
12			ホシハジロ												○				○	○
13			キンクロハジロ					○												○
14	カイツブリ	カイツブリ	カイツブリ	○							○									
15	ハト	ハト	キジバト	○	○	○	○	○	○	○	○	○	○	○	○	○	○	○	○	○
16			ドバト	○	○	○	○	○	○	○	○	○	○	○	○	○	○	○	○	○
17	カツオドリ	ウ	カワウ	○	○	○	○	○	○	○	○	○	○	○	○	○	○	○	○	○
18			ウミウ							○										
19			ゴイサギ	○	○	○				○										
20			アマサギ	○																
21	ペリカン	サギ	アオサギ	○	○	○	○	○	○	○	○	○	○	○	○	○	○	○	○	○
22			ダイサギ	○	○	○	○	○	○	○	○	○	○	○	○	○	○	○	○	○
23			コサギ	○	○	○	○			○	○									
24			バン			○	○	○	○											
25	ツル	クイナ	オオバン										○	○	○	○	○	○	○	○
26	カッコウ	カッコウ	ホトトギス	○											○				○	○
27	アマツバメ	アマツバメ	アマツバメ					○												
28			ケリ		○	○														
29			イカルチドリ	○	○															
30			タシギ											○						
31	チドリ	シギ科	イソシギ	○																
32			ユリカモメ		○															
33		カモメ	コアジサシ	○																
34		ミサゴ	ミサゴ												○					
35			トビ	○	○	○	○		○	○	○	○	○	○	○	○	○	○	○	○
36			ツミ								○									
37	タカ	タカ	ハイタカ																	○
38			オオタカ	○																○
39			サンバ												○					○
40			ノスリ	○																
41	ブッポウソウ	カワセミ	カワセミ	○	○	○	○		○	○	○	○	○	○	○	○	○	○	○	○
42			アリスイ												○					○
43	キツツキ	キツツキ	コゲラ			○	○	○	○	○	○	○	○	○	○	○	○	○	○	○
44			アカゲラ			○														○
45	ハヤブサ	ハヤブサ	チゴハヤブサ				○													
46			ハヤブサ			○	○		○	○	○	○	○	○	○	○	○	○	○	○
47		モズ	モズ	○	○	○	○	○	○	○	○	○	○	○	○	○	○	○	○	○
48		カラス	ハンボソガラス	○	○	○	○	○	○	○	○	○	○	○	○	○	○	○	○	○
49			ハシブトガラス	○	○		○	○	○	○	○	○	○	○	○	○	○	○	○	○
50			ヤマガラス												○					○
51		シジュウカラ	ヒガラ																	○
52			シジュウカラ	○	○	○	○	○	○	○	○	○	○	○	○	○	○	○	○	○
53		ヒバリ	ヒバリ	○	○	○	○	○	○	○	○	○	○	○	○	○	○	○	○	○
54		ツバメ	ショウドウツバメ												○					○
55			ツバメ	○	○	○	○	○	○	○	○	○	○	○	○	○	○	○	○	○
56		ヒヨドリ	ヒヨドリ	○	○	○	○	○	○	○	○	○	○	○	○	○	○	○	○	○
57		ウグイス	ウグイス	○	○	○	○	○	○	○	○	○	○	○	○	○	○	○	○	○
58		エナガ	エナガ		○	○	○	○	○	○	○	○	○	○	○	○	○	○	○	○
59		ムシクイ	センダイムシクイ												○					
60		メジロ	メジロ	○	○	○	○	○	○	○	○	○	○	○	○	○	○	○	○	○
61		ヨシキリ	オオヨシキリ		○	○	○	○	○	○	○	○	○	○	○	○	○	○	○	○
62		セッカ	セッカ		○															
63		ミソサザイ	ミソサザイ																	○
64		ムクドリ	ムクドリ	○	○	○	○	○	○	○	○	○	○	○	○	○	○	○	○	○
65			トラツグミ												○					○
66			シロハラ				○		○		○	○	○	○	○	○	○	○	○	○
67			ツグミ	○	○	○	○	○	○	○	○	○	○	○	○	○	○	○	○	○
68	スズメ	ヒタキ	ジョウビタキ	○	○	○	○	○	○	○	○	○	○	○	○	○	○	○	○	○
69			ノビタキ	○																
70			イソヒヨドリ		○	○	○	○												
71			コサメビタキ	○			○					○			○					
72			キビタキ																	○
73			オオルリ																	○
74		スズメ	スズメ	○	○	○	○	○	○	○	○	○	○	○	○	○	○	○	○	○
75			キセキレイ	○	○	○	○	○	○	○	○	○	○	○	○	○	○	○	○	○
76			ハクセキレイ	○	○	○	○	○	○	○	○	○	○	○	○	○	○	○	○	○
77		セキレイ	セグロセキレイ	○	○	○	○	○	○	○	○	○	○	○	○	○	○	○	○	○
78			ピンズイ	○											○	○	○	○	○	○
79			タヒバリ			○									○					○
80			アトリ					○												○
81			カワラヒワ	○	○	○	○	○	○	○	○	○	○	○	○	○	○	○	○	○
82			マヒワ												○					○
83		アトリ	ベニマシコ	○	○	○	○	○	○	○	○	○	○	○	○	○	○	○	○	○
84			シメ	○	○	○	○	○	○	○	○	○	○	○	○	○	○	○	○	○
85			イカル																	○
86			ホオジロ	○	○	○	○	○	○	○	○	○	○	○	○	○	○	○	○	○
87			カンラダカ	○	○	○	○	○	○	○	○	○	○	○	○	○	○	○	○	○
88			ミヤマホオジロ																	
89			アオジ	○	○	○		○	○	○	○	○	○	○	○	○	○	○	○	○